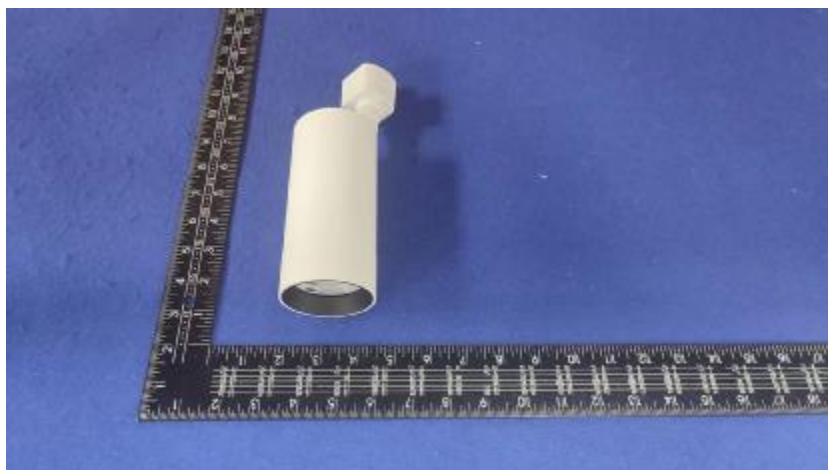


## 燈 具 實 物 照 片



Light Output Ratio:	77.8%	
Luminaire Power:	20.74 W	
SHR Nominal:	0.00	Calculated using the TM5
SHR Maximum:	1.00	fine grid method.

C角度范围: 0度 - 360度  
 C角度间隔: 30.0度  
 测试速度: 快速  
 环境温度: 25.3℃  
 测试人员: Zoe  
 测试日期: 2022-12-12

Y角度范围: 0度 - 180度  
 Y角度间隔: 1.0度  
 测试系统: 远方(EVERFINE)GO-SPEX500\_V1系统 V2.00.416  
 环境湿度: 65.0%  
 测试距离: 3.160米 [K=1.0000]  
 备注: LAMP: BXRE-30G1000-A-83 Ra:90  
 LENS: TH-YL5023H-15D 15R  
 DRIVER: RISE 120V 500mA  
 30minutes warm-up

## 灯具配光曲线及特征面照片

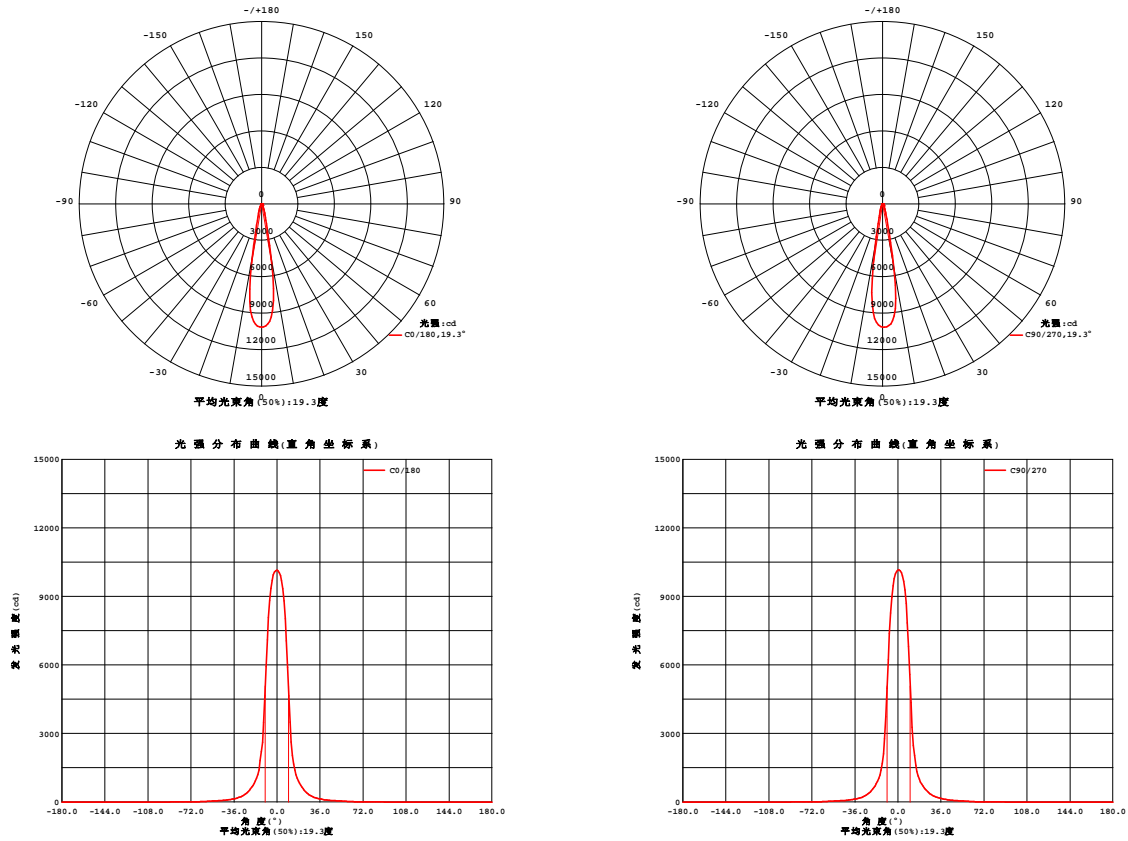


Fig. C0/C180

Fig. C90/C270

c角度范围: 0度 - 360度  
c角度间隔: 30.0度  
测试速度: 快速  
环境温度: 25.3℃  
测试人员: Zoe  
测试日期: 2022-12-12

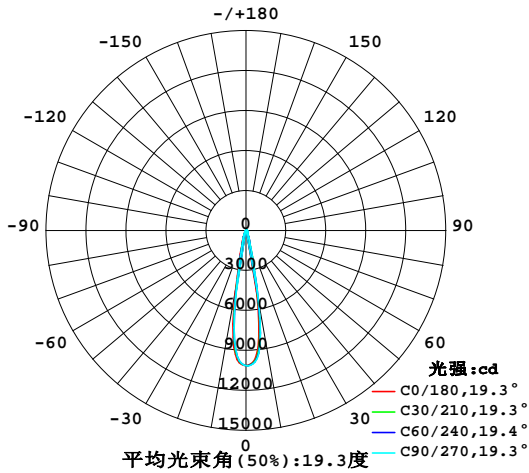
γ角度范围: 0度 - 180度  
γ角度间隔: 1.0度  
测试系统: 远方(EVERFINE)GO-SPEX500\_V1系统 V2.00.416  
环境湿度: 65.0%  
测试距离: 3.160米 [K=1.0000]  
备注: LAMP: BXRE-30G1000-A-83 Ra: 90  
LENS: TH-YL5023H-15D 15R  
DRIVER: RISE 120V 500mA  
30minutes warm-up

## 室内灯具光度数据

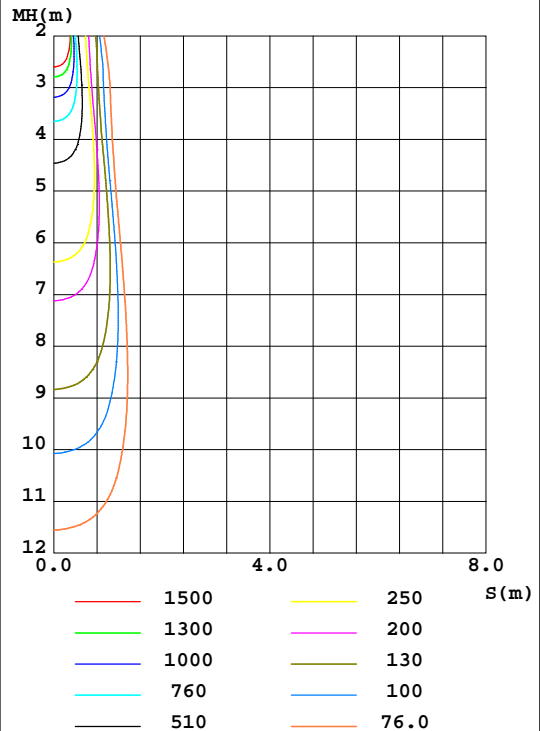
实测参数: U:120.03V I:0.1744A P:20.736W PF:0.9892 Freq:59.98Hz 实检光通:2052.9x1 lm		
灯具名称: 2319.200-H3AM-500	灯具类型:	灯具重量:
灯具规格:3000K	外型尺寸:	测试编号:2212121315
制造厂商: RISE	发光口面:0.002826m <sup>2</sup>	遮光角:

光源数据		光度数据		光效: 77.02 lm/W	
型号	Bridgelux	峰值光强(cd)	10155	S/MH(C0/180)	0.30
标称功率(W)	20	灯具效率(%)	77.8	S/MH(C90/270)	0.28
额定电源电压(V)	120	总光通量(lm)	1597.0	$\eta$ UP,DN(C0-180)	0.0,40.9
额定光通量(lm)	2052.9	CIE分类	直接	$\eta$ UP,DN(C180-360)	0.0,36.9
灯具内光源数(只)	1	上射光通比(%)	0.0	CIBSE SHR NOM	0.00
实测电源电压(V)	120	下射光通比(%)	77.8	CIBSE SHR MAX	1.00

室内灯具配光曲线



空间等照度曲线(单位:lx)



C角度范围: 0度 - 360度  
C角度间隔: 30.0度  
测试速度: 快速  
环境温度: 25.3℃  
测试人员: Zoe  
测试日期: 2022-12-12

Y角度范围: 0度 - 180度  
Y角度间隔: 1.0度  
测试系统: 远方(EVERFINE)GO-SPEX500\_V1系统 V2.00.416  
环境湿度: 65.0%  
测试距离: 3.160米 [K=1.0000]  
备注: LAMP: BXRE-30G1000-A-83 Ra:90  
LENS: TH-YL5023H-15D 15R  
DRIVER: RISE 120V 500mA  
30minutes warm-up

## 灯具环带光通量

环带光通量:

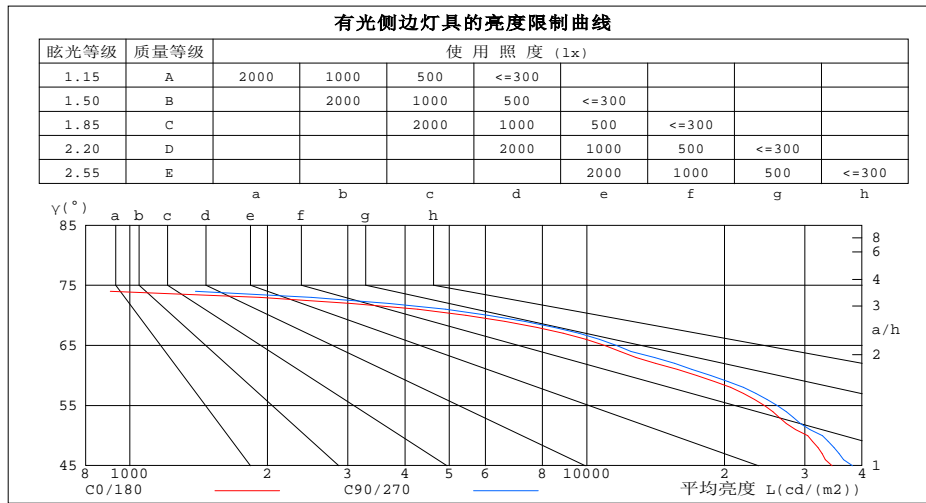
$\gamma$	C0	C45	C90	C135	C180	C225	C270	C315	$\gamma(^{\circ})$	$\Phi_{\text{环}}$	$\Phi_{\text{总}}$	%lum,lamp
10	464.2	536.6	558.4	473.0	463.6	396.2	373.8	455.2	0- 10	742.5	742.5	46.5,36.2
20	73.88	77.69	78.45	74.24	72.54	65.53	63.35	71.07	10- 20	460.6	1203	75.3,58.6
30	22.88	25.50	26.45	24.57	23.42	21.96	20.96	22.49	20- 30	191.3	1394	87.3,67.9
40	9.733	10.76	11.28	10.48	9.908	9.290	9.041	9.612	30- 40	97.64	1492	93.4,72.7
50	5.525	5.681	5.952	5.564	5.465	5.041	5.196	5.446	40- 50	56.14	1548	96.9,75.4
60	2.457	2.495	2.639	2.415	2.391	2.158	2.239	2.456	50- 60	34.75	1583	99.1,77.1
70	0.5254	0.5362	0.5874	0.4968	0.4949	0.3969	0.4275	0.5139	60- 70	12.89	1596	99.9,77.7
80	0.0090	0.0076	0.0082	0.0064	0.0073	0.0048	0.0056	0.0039	70- 80	1.181	1597	100,77.8
90	0	0	0	0	0	0	0	0	80- 90	0.0498	1597	100,77.8
100	0	0	0	0	0	0	0	0	90-100	0	1597	100,77.8
110	0	0	0	0	0	0	0	0	100-110	0	1597	100,77.8
120	0	0	0	0	0	0	0	0	110-120	0	1597	100,77.8
130	0	0	0	0	0	0	0	0	120-130	0	1597	100,77.8
140	0	0	0	0	0	0	0	0	130-140	0	1597	100,77.8
150	0	0	0	0	0	0	0	0	140-150	0	1597	100,77.8
160	0	0	0	0	0	0	0	0	150-160	0	1597	100,77.8
170	0	0	0	0	0	0	0	0	160-170	0	1597	100,77.8
180	0	0	0	0	0	0	0	0	170-180	0	1597	100,77.8
单位:°	光强:×10cd									单位:lm		

C角度范围: 0度 - 360度  
 C角度间隔: 30.0度  
 测试速度: 快速  
 环境温度: 25.3℃  
 测试人员: Zoe  
 测试日期: 2022-12-12

$\gamma$ 角度范围: 0度 - 180度  
 $\gamma$ 角度间隔: 1.0度  
 测试系统: 远方(EVERFINE)GO-SPEX500\_V1 系统 V2.00.416  
 环境湿度: 65.0%  
 测试距离: 3.160米 [K=1.0000]  
 备注: LAMP: BXRE-30G1000-A-83 Ra:90  
 LENS: TH-YL5023H-15D 15R  
 DRIVER: RISE 120V 500mA  
 30minutes warm-up

## 灯具亮度限制曲线

实测参数: U:120.03V I:0.1744A P:20.736W PF:0.9892 Freq:59.98Hz 实检光通:2052.9x1 lm		
灯具名称: 2319.200-H3AM-500	灯具类型:	灯具重量:
灯具规格:3000K	外型尺寸:	测试编号:2212121315
制造厂商: RISE	发光口面:0.002826m <sup>2</sup>	遮光角:



平均亮度值 cd/(m <sup>2</sup> )		
$\gamma(^{\circ})$	C0/180	C90/270
85	305	277
80	183	167
75	388	466
70	5436	6075
65	10927	11602
60	17392	18670
55	24498	26125
50	30417	32756
45	34412	38138

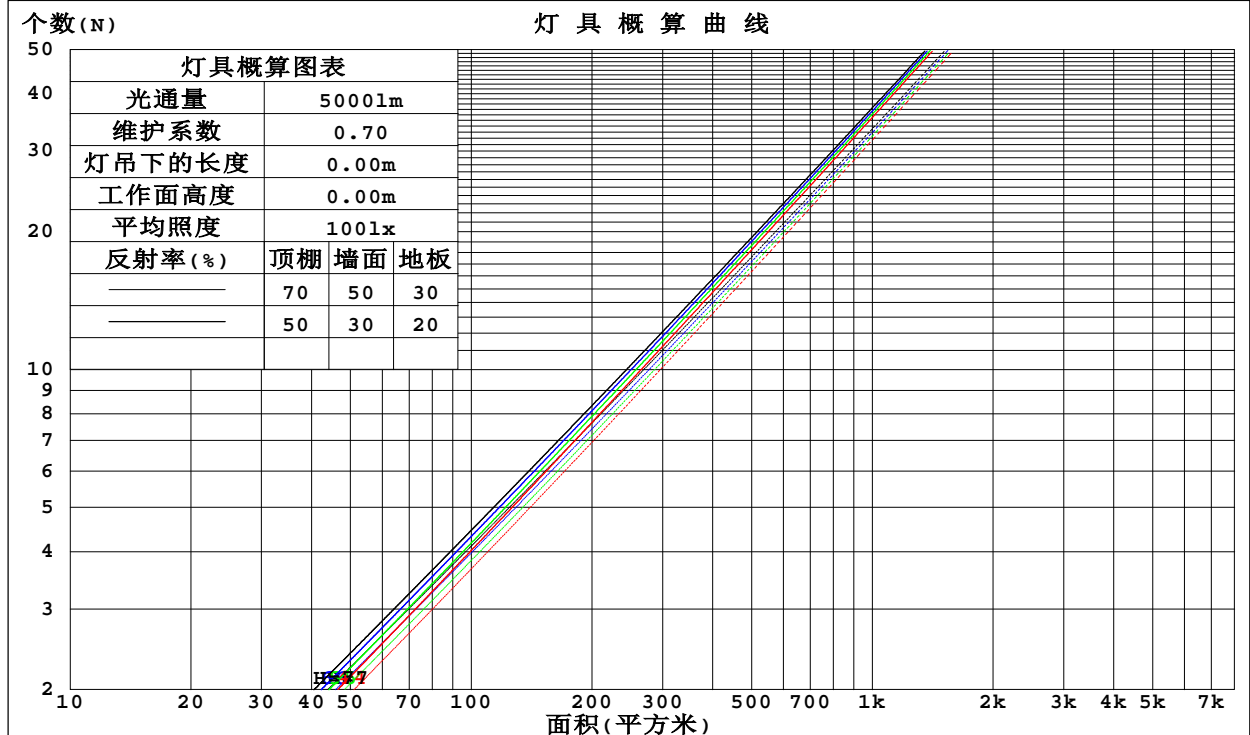
c角度范围: 0度 - 360度  
c角度间隔: 30.0度  
测试速度: 快速  
环境温度: 25.3℃  
测试人员: Zoe  
测试日期: 2022-12-12

$\gamma$ 角度范围: 0度 - 180度  
 $\gamma$ 角度间隔: 1.0度  
测试系统: 远方(EVERFINE)GO-SPEX500\_V1系统 V2.00.416  
环境湿度: 65.0%  
测试距离: 3.160米 [K=1.0000]  
备注: LAMP: BXRE-30G1000-A-83 Ra: 90  
LENS: TH-YL5023H-15D 15R  
DRIVER: RISE 120V 500mA  
30minutes warm-up

## 工作面利用系数和灯具概算曲线

实测参数: U:120.03V I:0.1744A P:20.736W PF:0.9892 Freq:59.98Hz 实检光通:2052.9x1 lm		
灯具名称: 2319.200-H3AM-500	灯具类型:	灯具重量:
灯具规格:3000K	外型尺寸:	测试编号:2212121315
制造厂商: RISE	发光口面:0.002826m2	遮光角:

顶棚	80%			70%			50%			30%			10%			0
墙面	50%	30%	10%	50%	30%	10%	50%	30%	10%	50%	30%	10%	50%	30%	10%	0
地板	20%			20%			20%			20%			20%			0
室空间比	工 作 面 利 用 系 数															
0.0	.93	.93	.93	.90	.90	.90	.86	.86	.86	.83	.83	.83	.79	.79	.79	.78
1.0	.88	.86	.85	.86	.85	.83	.83	.82	.81	.80	.79	.79	.77	.77	.76	.75
2.0	.83	.81	.79	.82	.80	.78	.80	.78	.76	.77	.76	.75	.75	.74	.73	.72
3.0	.80	.77	.74	.79	.76	.74	.77	.75	.73	.75	.73	.72	.73	.72	.71	.70
4.0	.76	.73	.71	.76	.73	.71	.74	.72	.70	.73	.71	.69	.71	.70	.68	.67
5.0	.74	.70	.68	.73	.70	.68	.72	.69	.67	.71	.68	.67	.69	.68	.66	.65
6.0	.71	.68	.66	.71	.68	.65	.70	.67	.65	.69	.66	.64	.68	.66	.64	.63
7.0	.69	.66	.63	.69	.65	.63	.68	.65	.63	.67	.64	.63	.66	.64	.62	.62
8.0	.67	.64	.62	.67	.64	.61	.66	.63	.61	.65	.63	.61	.65	.62	.61	.60
9.0	.65	.62	.60	.65	.62	.60	.64	.62	.60	.64	.61	.59	.63	.61	.59	.59
10.0	.64	.61	.58	.63	.60	.58	.63	.60	.58	.62	.60	.58	.62	.60	.58	.57



c角度范围: 0度 - 360度  
c角度间隔: 30.0度  
测试速度: 快速  
环境温度: 25.3℃  
测试人员: Zoe  
测试日期: 2022-12-12

γ角度范围: 0度 - 180度  
γ角度间隔: 1.0度  
测试系统: 远方(EVERFINE)GO-SPEX500\_V1系统 V2.00.416  
环境湿度: 65.0%  
测试距离: 3.160米 [K=1.0000]  
备注: LAMP: BXRE-30G1000-A-83 Ra:90  
LENS: TH-YL5023H-15D 15R  
DRIVER: RISE 120V 500mA  
30minutes warm-up

## 墙面和天花板利用系数

实测参数: U:120.03V I:0.1744A P:20.736W PF:0.9892 Freq:59.98Hz 实检光通:2052.9x1 lm					
灯具名称: 2319.200-H3AM-500			灯具类型:		灯具重量:
灯具规格:3000K			外型尺寸:		测试编号:2212121315
制造厂商: RISE			发光口面:0.002826m <sup>2</sup>		遮光角:

顶棚	80%			70%			50%			30%			10%			0
墙面	50%	30%	10%	50%	30%	10%	50%	30%	10%	50%	30%	10%	50%	30%	10%	0
地板	20%			20%			20%			20%			20%			0
室空间比	墙 壁 面 利 用 系 数															
0.0																
1.0	.109	.062	.020	.104	.059	.019	.094	.054	.017	.085	.049	.016	.077	.045	.014	
2.0	.102	.056	.017	.098	.054	.017	.090	.050	.015	.082	.046	.014	.075	.043	.013	
3.0	.095	.051	.015	.091	.049	.015	.085	.046	.014	.079	.043	.013	.073	.040	.012	
4.0	.089	.046	.014	.086	.045	.013	.080	.043	.013	.075	.040	.012	.070	.038	.012	
5.0	.083	.042	.012	.081	.041	.012	.076	.040	.012	.072	.038	.011	.067	.036	.011	
6.0	.078	.039	.011	.076	.039	.011	.072	.037	.011	.068	.035	.010	.065	.034	.010	
7.0	.074	.037	.010	.072	.036	.010	.069	.035	.010	.065	.033	.010	.062	.032	.009	
8.0	.070	.034	.010	.069	.034	.010	.065	.033	.009	.062	.032	.009	.060	.031	.009	
9.0	.067	.032	.009	.065	.032	.009	.062	.031	.009	.060	.030	.009	.057	.029	.008	
10.0	.063	.030	.008	.062	.030	.008	.060	.029	.008	.057	.029	.008	.055	.028	.008	

顶棚	80%			70%			50%			30%			10%			0
墙面	50%	30%	10%	50%	30%	10%	50%	30%	10%	50%	30%	10%	50%	30%	10%	0
地板	20%			20%			20%			20%			20%			0
室空间比	天花板利用系数															
0.0	.148	.148	.148	.127	.127	.127	.086	.086	.086	.050	.050	.050	.016	.016	.016	
1.0	.131	.123	.115	.112	.105	.099	.077	.072	.068	.044	.042	.040	.014	.013	.013	
2.0	.117	.103	.091	.100	.089	.079	.069	.061	.055	.040	.036	.032	.013	.012	.011	
3.0	.106	.088	.074	.091	.076	.064	.062	.053	.045	.036	.031	.027	.012	.010	.009	
4.0	.096	.076	.061	.082	.066	.053	.057	.046	.037	.033	.027	.022	.011	.009	.007	
5.0	.088	.067	.051	.076	.058	.044	.052	.040	.031	.030	.024	.019	.010	.008	.006	
6.0	.081	.059	.043	.070	.051	.038	.048	.036	.027	.028	.021	.016	.009	.007	.005	
7.0	.075	.053	.037	.064	.046	.032	.045	.032	.023	.026	.019	.014	.008	.006	.004	
8.0	.070	.047	.032	.060	.041	.028	.042	.029	.020	.024	.017	.012	.008	.006	.004	
9.0	.065	.043	.028	.056	.037	.024	.039	.026	.017	.023	.015	.010	.007	.005	.003	
10.0	.061	.039	.024	.053	.034	.021	.037	.024	.015	.021	.014	.009	.007	.005	.003	

C角度范围: 0度 - 360度  
 C角度间隔: 30.0度  
 测试速度: 快速  
 环境温度: 25.3℃  
 测试人员: Zoe  
 测试日期: 2022-12-12

γ角度范围: 0度 - 180度  
 γ角度间隔: 1.0度  
 测试系统: 远方(EVERFINE)GO-SPEX500\_V1系统 V2.00.416  
 环境湿度: 65.0%  
 测试距离: 3.160米 [K=1.0000]  
 备注: LAMP: BXRE-30G1000-A-83 Ra:90  
 LENS: TH-YL5023H-15D 15R  
 DRIVER: RISE 120V 500mA  
 30minutes warm-up

## UGR(Unified Glare Rating)数据表

实测参数: U:120.03V I:0.1744A P:20.736W PF:0.9892 Freq:59.98Hz 实检光通:2052.9x1 lm										
灯具名称: 2319.200-H3AM-500					灯具类型:			灯具重量:		
灯具规格:3000K					外型尺寸:			测试编号:2212121315		
制造厂商: RISE					发光口面:0.002826m <sup>2</sup>			遮光角:		
反射比: 天花板	0.7	0.7	0.5	0.5	0.3	0.7	0.7	0.5	0.5	0.3
墙面	0.5	0.3	0.5	0.3	0.3	0.5	0.3	0.5	0.3	0.3
工作面	0.2	0.2	0.2	0.2	0.2	0.2	0.2	0.2	0.2	0.2
房间尺寸	交叉(Viewed crosswise)					向前(Viewed endwise)				
x = 2H y = 2H	18.0	18.7	18.2	18.8	19.0	18.3	19.0	18.5	19.2	19.3
3H	18.1	18.7	18.3	18.9	19.1	18.4	19.0	18.6	19.2	19.4
4H	18.0	18.6	18.2	18.8	19.0	18.3	18.9	18.6	19.1	19.3
6H	17.9	18.5	18.2	18.7	18.9	18.2	18.8	18.5	19.0	19.3
8H	17.9	18.4	18.1	18.6	18.9	18.2	18.7	18.5	19.0	19.2
12H	17.8	18.3	18.1	18.6	18.9	18.2	18.7	18.5	18.9	19.2
4H 2H	18.1	18.7	18.3	18.9	19.1	18.4	19.0	18.6	19.2	19.4
3H	18.1	18.7	18.4	18.9	19.2	18.5	19.0	18.8	19.2	19.5
4H	18.0	18.5	18.4	18.8	19.1	18.4	18.8	18.7	19.1	19.4
6H	17.9	18.4	18.3	18.7	19.0	18.3	18.7	18.6	19.0	19.4
8H	17.9	18.3	18.3	18.6	19.0	18.2	18.6	18.6	19.0	19.3
12H	17.8	18.2	18.2	18.6	19.0	18.2	18.5	18.6	18.9	19.3
8H 4H	17.9	18.3	18.3	18.6	19.0	18.2	18.6	18.6	19.0	19.3
6H	17.8	18.1	18.2	18.5	18.9	18.1	18.4	18.5	18.8	19.2
8H	17.7	18.0	18.2	18.4	18.9	18.0	18.3	18.5	18.8	19.2
12H	17.7	17.9	18.1	18.4	18.8	18.0	18.2	18.4	18.7	19.1
12H 4H	17.8	18.2	18.3	18.6	19.0	18.2	18.5	18.6	18.9	19.3
6H	17.7	18.0	18.2	18.4	18.9	18.0	18.3	18.5	18.8	19.2
8H	17.7	17.9	18.1	18.4	18.8	18.0	18.2	18.4	18.7	19.1
不同间隔布灯时,观察者位置引起的UGR变化:										
S = 1.0H	+ 1.2 / - 1.8					+ 1.3 / - 1.9				
1.5H	+ 1.3 / - 0.9					+ 1.8 / - 1.1				
2.0H	+ 1.8 / - 3.4					+ 2.0 / - 3.6				

依据CIE Pub.117计算, 2053lm光源光通,表格已经进行修正( $81\log(F/F_0) = 2.5$ ).

出光口面积: 0.002826 m<sup>2</sup>

C角度范围: 0度 - 360度

C角度间隔: 30.0度

测试速度: 快速

环境温度: 25.3℃

测试人员: Zoe

测试日期: 2022-12-12

γ角度范围: 0度 - 180度

γ角度间隔: 1.0度

测试系统: 远方(EVERFINE)GO-SPEX500\_V1系统 V2.00.416

环境湿度: 65.0%

测试距离: 3.160米 [K=1.0000]

备注: LAMP: BXRE-30G1000-A-83 Ra: 90

LENS: TH-YL5023H-15D 15R

DRIVER: RISE 120V 500mA

30minutes warm-up



## UF利用系数表

实测参数: U:120.03V I:0.1744A P:20.736W PF:0.9892 Freq:59.98Hz 实检光通:2052.9x1 lm		
灯具名称: 2319.200-H3AM-500	灯具类型:	灯具重量:
灯具规格:3000K	外型尺寸:	测试编号:2212121315
制造厂商: RISE	发光口面:0.002826m <sup>2</sup>	遮光角:

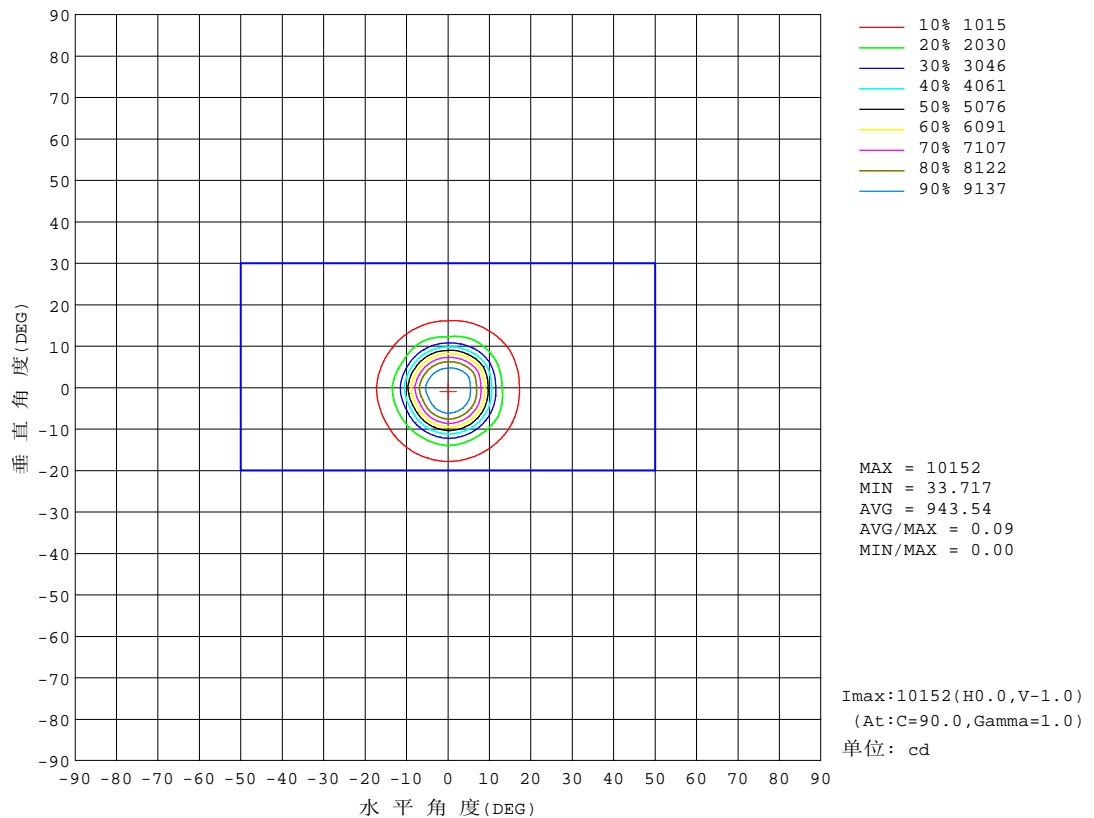
反 射 比 / REFLECTANCE										
天花板	0.8	0.8	0.8	0.7	0.7	0.7	0.5	0.5	0.5	0
墙壁	0.7	0.5	0.3	0.7	0.5	0.3	0.7	0.5	0.3	0
工作面	0.2	0.2	0.2	0.2	0.2	0.2	0.2	0.2	0.2	0
室形指数	利用系数 UTILIZATION FACTORS(%) $k(RI) \times RCR = 5$									
k = 0.60	68	63	60	68	63	60	67	63	60	57
0.80	74	69	66	73	69	66	72	68	66	63
1.00	77	73	70	77	73	70	75	72	69	66
1.25	80	76	74	80	76	73	78	75	73	69
1.50	82	79	76	81	78	76	80	77	75	72
2.00	85	81	79	83	80	78	81	79	77	73
2.50	86	83	81	85	82	80	82	80	78	74
3.00	87	84	82	86	83	81	83	81	80	75
4.00	89	86	85	87	85	84	84	83	82	76
5.00	90	88	86	88	86	85	85	84	83	77
ROOM INDEX	UF(总)									UF(直接)
依据标准文件 DIN EN 13032-2 2004			悬挂灯				安装距离比 SHRNOM = 1.25			

C角度范围: 0度 - 360度  
 C角度间隔: 30.0度  
 测试速度: 快速  
 环境温度: 25.3℃  
 测试人员: Zoe  
 测试日期: 2022-12-12

γ角度范围: 0度 - 180度  
 γ角度间隔: 1.0度  
 测试系统: 远方(EVERFINE)GO-SPEX500\_V1系统 V2.00.416  
 环境湿度: 65.0%  
 测试距离: 3.160米 [K=1.0000]  
 备注: LAMP: BXRE-30G1000-A-83 Ra:90  
 LENS: TH-YL5023H-15D 15R  
 DRIVER: RISE 120V 500mA  
 30minutes warm-up

## 灯 具 等 光 强 曲 线

实测参数: U:120.03V I:0.1744A P:20.736W PF:0.9892 Freq:59.98Hz 实检光通:2052.9x1 lm		
灯具名称: 2319.200-H3AM-500	灯具类型:	灯具重量:
灯具规格:3000K	外型尺寸:	测试编号:2212121315
制造厂商: RISE	发光口面:0.002826m <sup>2</sup>	遮光角:



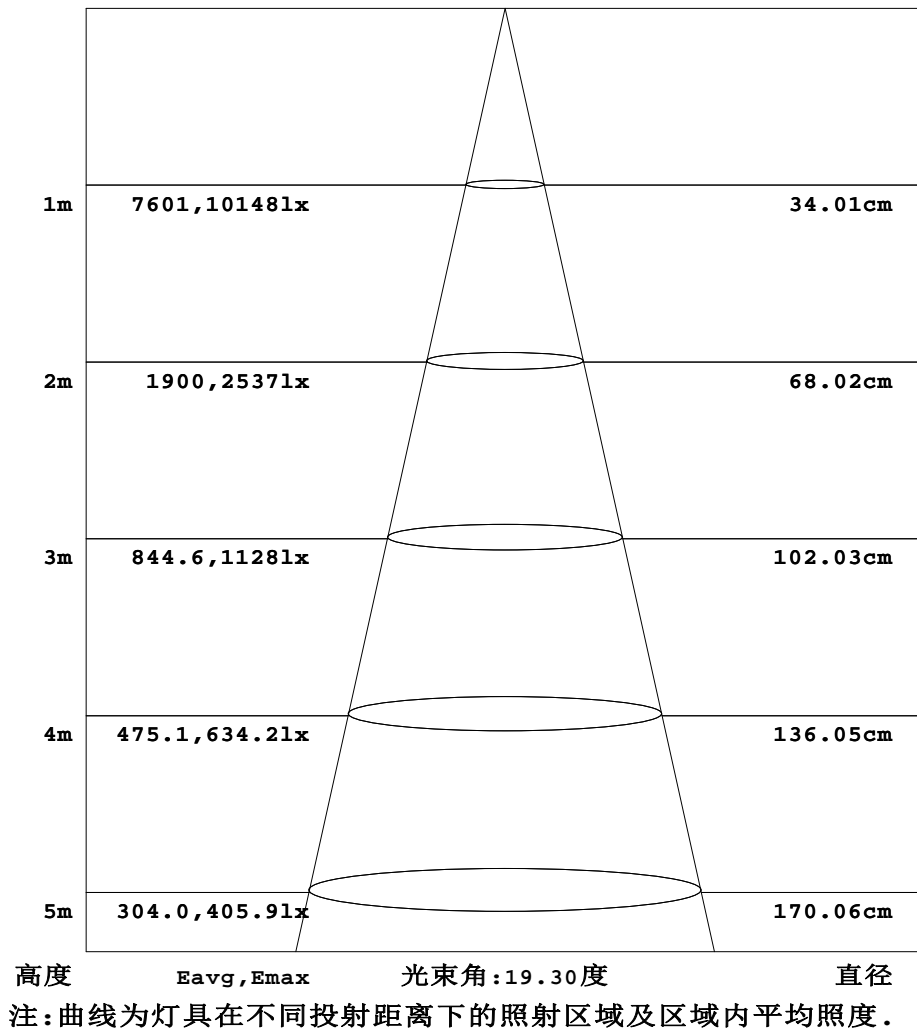
c角度范围: 0度 - 360度  
c角度间隔: 30.0度  
测试速度: 快速  
环境温度:25.3℃  
测试人员:Zoe  
测试日期:2022-12-12

γ角度范围: 0度 - 180度  
γ角度间隔: 1.0度  
测试系统: 远方(EVERFINE)GO-SPEX500\_V1系统 V2.00.416  
环境湿度:65.0%  
测试距离:3.160米 [K=1.0000]  
备注: LAMP:BXRE-30G1000-A-83 Ra:90  
LENS: TH-YL5023H-15D 15R  
DRIVER: RISE 120V 500mA  
30minutes warm-up

## 灯具有效平均照度图

实测参数: U:120.03V I:0.1744A P:20.736W PF:0.9892 Freq:59.98Hz 实检光通:2052.9x1 lm		
灯具名称: 2319.200-H3AM-500	灯具类型:	灯具重量:
灯具规格:3000K	外型尺寸:	测试编号:2212121315
制造厂商: RISE	发光口面:0.002826m <sup>2</sup>	遮光角:

光通输出:742.5 lm

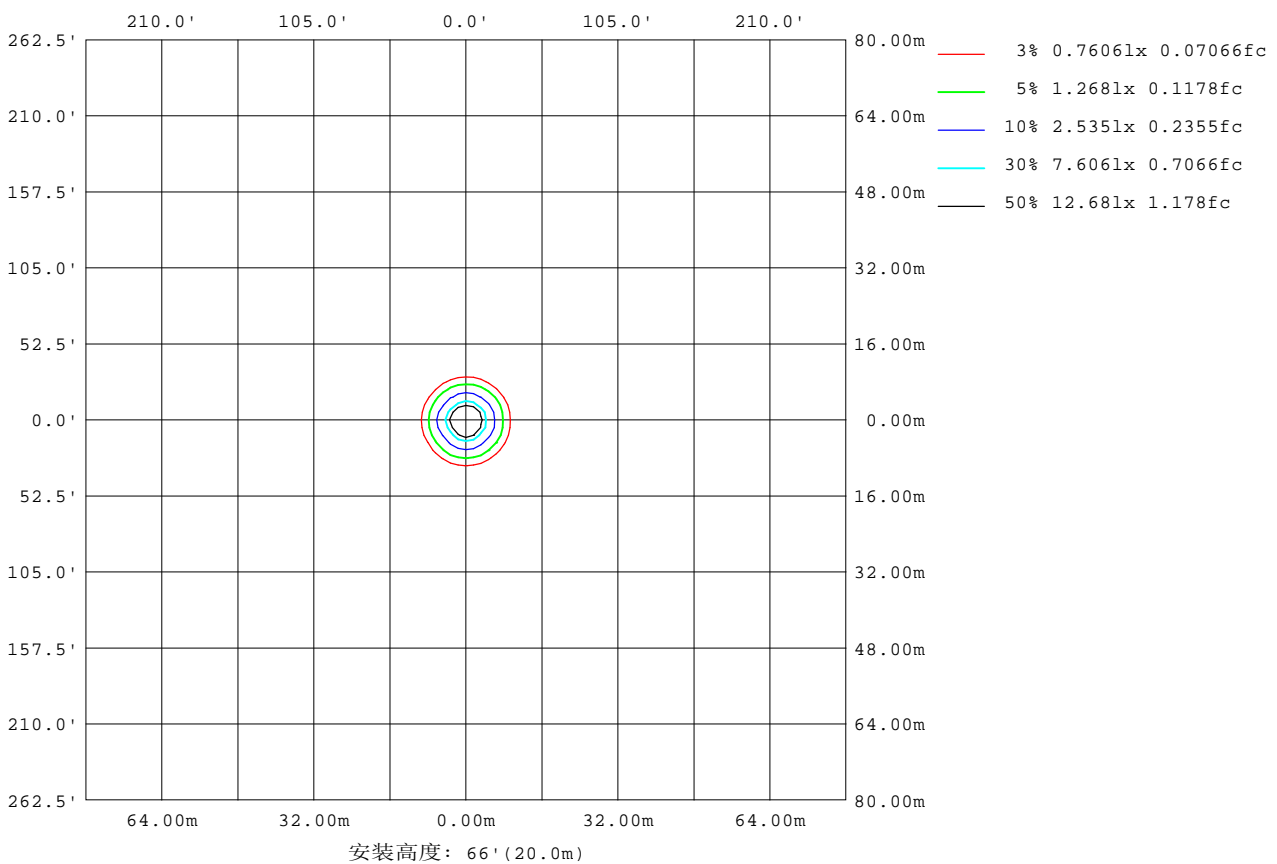


C角度范围: 0度 - 360度  
 C角度间隔: 30.0度  
 测试速度: 快速  
 环境温度: 25.3℃  
 测试人员: Zoe  
 测试日期: 2022-12-12

γ角度范围: 0度 - 180度  
 γ角度间隔: 1.0度  
 测试系统: 远方(EVERFINE)GO-SPEX500\_V1系统 V2.00.416  
 环境湿度: 65.0%  
 测试距离: 3.160米 [K=1.0000]  
 备注: LAMP: BXRE-30G1000-A-83 Ra:90  
 LENS: TH-YL5023H-15D 15R  
 DRIVER: RISE 120V 500mA  
 30minutes warm-up

## 平面等照度曲线

实测参数: U:120.03V I:0.1744A P:20.736W PF:0.9892 Freq:59.98Hz 实检光通:2052.9x1 lm		
灯具名称: 2319.200-H3AM-500	灯具类型:	灯具重量:
灯具规格:3000K	外型尺寸:	测试编号:2212121315
制造厂商: RISE	发光口面:0.002826m <sup>2</sup>	遮光角:



C角度范围: 0度 - 360度  
 C角度间隔: 30.0度  
 测试速度: 快速  
 环境温度: 25.3℃  
 测试人员: Zoe  
 测试日期: 2022-12-12

Y角度范围: 0度 - 180度  
 Y角度间隔: 1.0度  
 测试系统: 远方(EVERFINE)GO-SPEX500\_V1系统 V2.00.416  
 环境湿度: 65.0%  
 测试距离: 3.160米 [K=1.0000]  
 备注: LAMP: BXRE-30G1000-A-83 Ra:90  
 LENS: TH-YL5023H-15D 15R  
 DRIVER: RISE 120V 500mA  
 30minutes warm-up

## LED筒灯平均亮度报告

实测参数: U:120.03V I:0.1744A P:20.736W PF:0.9892 Freq:59.98Hz 实检光通:2052.9x1 lm		
灯具名称: 2319.200-H3AM-500	灯具类型:	灯具重量:
灯具规格:3000K	外型尺寸:	测试编号:2212121315
制造厂商: RISE	发光口面:0.002826m2	遮光角:

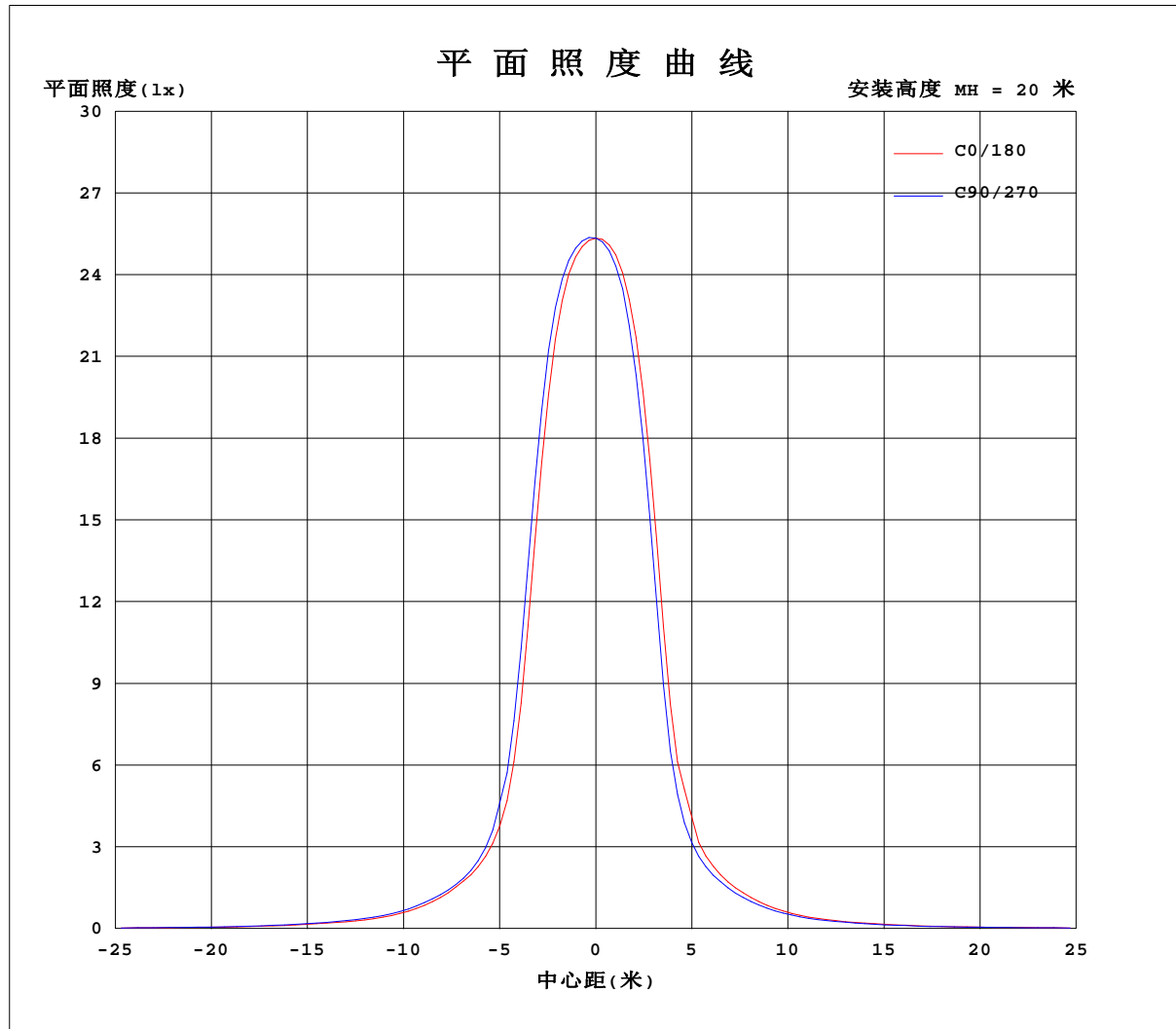
平均亮度	数值(cd/m2)
L横(65)av	10774
L横(75)av	341
L横(85)av	278
L纵(65)av	10773
L纵(75)av	361
L纵(85)av	231
L45(65)av	10303
L45(75)av	326
L45(85)av	143

注:依据标准 GB/T 29293-2012 计算

C角度范围: 0度 - 360度  
 C角度间隔: 30.0度  
 测试速度: 快速  
 环境温度:25.3℃  
 测试人员:Zoe  
 测试日期:2022-12-12

γ角度范围: 0度 - 180度  
 γ角度间隔: 1.0度  
 测试系统: 远方(EVERFINE)GO-SPEX500\_V1系统 V2.00.416  
 环境湿度:65.0%  
 测试距离:3.160米 [K=1.0000]  
 备注: LAMP:BXRE-30G1000-A-83 Ra:90  
 LENS: TH-YL5023H-15D 15R  
 DRIVER: RISE 120V 500mA  
 30minutes warm-up

## 平面照度曲线



C角度范围: 0度 - 360度  
 C角度间隔: 30.0度  
 测试速度: 快速  
 环境温度: 25.3℃  
 测试人员: Zoe  
 测试日期: 2022-12-12

Y角度范围: 0度 - 180度  
 Y角度间隔: 1.0度  
 测试系统: 远方(EVERFINE)GO-SPEX500\_V1系统 V2.00.416  
 环境湿度: 65.0%  
 测试距离: 3.160米 [K=1.0000]  
 备注: LAMP: BXRE-30G1000-A-83 Ra:90  
 LENS: TH-YL5023H-15D 15R  
 DRIVER: RISE 120V 500mA  
 30minutes warm-up



## 光强分布数据表格

实测参数: U:120.03V I:0.1744A P:20.736W PF:0.9892 Freq:59.98Hz 实检光通:2052.9x1 lm		
灯具名称: 2319.200-H3AM-500	灯具类型:	灯具重量:
灯具规格:3000K	外型尺寸:	测试编号:2212121315
制造厂商: RISE	发光口面:0.002826m2	遮光角:

表--1

单位: x10cd

C(DEG) γ (DEG)	0	30	60	90	120	150	180	210	240	270	300	330						
0	1014	1014	1014	1014	1014	1014	1014	1014	1014	1014	1014	1014						
5	933	952	962	965	952	930	935	911	900	896	918	943						
10	464	522	551	558	506	440	464	408	384	374	419	491						
15	139	150	155	161	150	138	141	125	120	118	129	142						
20	73.9	76.8	78.6	78.4	76.8	71.7	72.5	66.6	64.5	63.3	67.7	74.4						
25	40.2	43.4	44.1	45.0	43.1	40.4	40.5	37.4	36.3	35.5	37.4	40.0						
30	22.9	25.2	25.8	26.5	25.4	23.8	23.4	22.1	21.8	21.0	22.2	22.8						
35	15.1	16.6	16.9	17.4	16.8	15.6	15.1	14.5	14.1	13.8	14.4	14.9						
40	9.73	10.6	11.0	11.3	10.8	10.1	9.91	9.43	9.15	9.04	9.47	9.75						
45	6.88	7.21	7.38	7.62	7.44	7.07	7.03	6.72	6.52	6.59	6.82	6.94						
50	5.52	5.62	5.74	5.95	5.76	5.37	5.46	5.06	5.02	5.20	5.40	5.49						
55	3.97	4.01	4.07	4.24	4.09	3.90	3.92	3.65	3.61	3.72	3.89	4.01						
60	2.46	2.48	2.51	2.64	2.50	2.33	2.39	2.16	2.15	2.24	2.39	2.52						
65	1.30	1.28	1.28	1.39	1.30	1.22	1.27	1.13	1.11	1.19	1.25	1.32						
70	0.53	0.53	0.54	0.59	0.53	0.47	0.49	0.40	0.39	0.43	0.48	0.55						
75	0.03	0.03	0.03	0.03	0.02	0.02	0.02	0.02	0.02	0.02	0.02	0.03						
80	0.01	0.01	0.01	0.01	0.01	0.01	0.01	0.01	0.00	0.01	0.00	0.00						
85	0.01	0.00	0.01	0.01	0.00	0.00	0.01	0.00	0.00	0.00	0.00	0.00						
90	0.00	0.00	0.00	0.00	0.00	0.00	0.00	0.00	0.00	0.00	0.00	0.00						
95	0.00	0.00	0.00	0.00	0.00	0.00	0.00	0.00	0.00	0.00	0.00	0.00						
100	0.00	0.00	0.00	0.00	0.00	0.00	0.00	0.00	0.00	0.00	0.00	0.00						
105	0.00	0.00	0.00	0.00	0.00	0.00	0.00	0.00	0.00	0.00	0.00	0.00						
110	0.00	0.00	0.00	0.00	0.00	0.00	0.00	0.00	0.00	0.00	0.00	0.00						
115	0.00	0.00	0.00	0.00	0.00	0.00	0.00	0.00	0.00	0.00	0.00	0.00						
120	0.00	0.00	0.00	0.00	0.00	0.00	0.00	0.00	0.00	0.00	0.00	0.00						
125	0.00	0.00	0.00	0.00	0.00	0.00	0.00	0.00	0.00	0.00	0.00	0.00						
130	0.00	0.00	0.00	0.00	0.00	0.00	0.00	0.00	0.00	0.00	0.00	0.00						
135	0.00	0.00	0.00	0.00	0.00	0.00	0.00	0.00	0.00	0.00	0.00	0.00						
140	0.00	0.00	0.00	0.00	0.00	0.00	0.00	0.00	0.00	0.00	0.00	0.00						
145	0.00	0.00	0.00	0.00	0.00	0.00	0.00	0.00	0.00	0.00	0.00	0.00						
150	0.00	0.00	0.00	0.00	0.00	0.00	0.00	0.00	0.00	0.00	0.00	0.00						
155	0.00	0.00	0.00	0.00	0.00	0.00	0.00	0.00	0.00	0.00	0.00	0.00						
160	0.00	0.00	0.00	0.00	0.00	0.00	0.00	0.00	0.00	0.00	0.00	0.00						
165	0.00	0.00	0.00	0.00	0.00	0.00	0.00	0.00	0.00	0.00	0.00	0.00						
170	0.00	0.00	0.00	0.00	0.00	0.00	0.00	0.00	0.00	0.00	0.00	0.00						
175	0.00	0.00	0.00	0.00	0.00	0.00	0.00	0.00	0.00	0.00	0.00	0.00						
180	0.00	0.00	0.00	0.00	0.00	0.00	0.00	0.00	0.00	0.00	0.00	0.00						

C角度范围: 0度 - 360度

C角度间隔: 30.0度

测试速度: 快速

环境温度: 25.3℃

测试人员: Zoe

测试日期: 2022-12-12

γ角度范围: 0度 - 180度

γ角度间隔: 1.0度

测试系统: 远方(EVERFINE)GO-SPEX500\_V1系统 V2.00.416

环境湿度: 65.0%

测试距离: 3.160米 [K=1.0000]

备注: LAMP: BXRE-30G1000-A-83 Ra: 90

LENS: TH-YL5023H-15D 15R

DRIVER: RISE 120V 500mA

30minutes warm-up